

# SF2 ECCR REBREATHER BACKMOUNT

## KEEP IT SIMPLE!

Wizja stała się misją i wreszcie rzeczywistością. Jest to widoczne już na pierwszy rzut oka: SF2 jest skonfigurowany w sposób czytelny i prosty. W porównaniu z innymi rebreatherami, SF2 jest kompaktowy i doskonale zoptymalizowany. Wszystkie ważne komponenty są zintegrowane w jednej tubie wykonanej z włókna węglowego. Dlatego SF2 zajmuje znacznie mniej miejsca w porównaniu z innymi urządzeniami tego typu, zapewniając pełną swobodę. Wieloletnie testy, potwierdzone wieloma certyfikatami, zapewniają stały, wysoki poziom bezpieczeństwa podczas nurkowania. SF2 dedykujemy szczególnie do ambitnych nurków teczniczych. Dostępny jest jako wersja plecowa oraz jako sidemount.

## Usprawniony projekt

SF2 został zaprojektowany tak aby stanowił monolit- jeden spójny element w postaci tuby wykonanej z włókna węglowego, co zapewnia mu nowoczesny i niepowtarzalny wygląd.

## Prosta konstrukcja

Montaż i demontaż SF2 jest bardzo prosty! Tubę możesz zdemontować w kilka sekund, a dostęp do jej wewnętrznych komponentów jest wręcz doskonały.

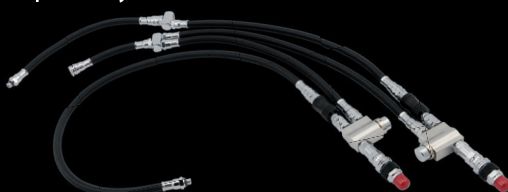
SREDNICA	180 MM   7.09"
WYSOKOŚĆ	600 MM   23.62"
POJEMNOŚĆ PRZECIWPŁUCA	4,3 LITER   9.48 LBS
PODAWANIE GAZU (ADV)	ZAWÓR SF BLACK DEVIL
PODAWANIE TLENU	ZAWÓR SOLENOIDOWY JAKSA
ZASILANIE I CZAS PRACY MAGNETYCZNEGO ZAWORU	9 V; OKOŁO 40 GODZIN
ZASILANIE KOMPUTERA	BATERIA 1 X AA
WYLOT GAZU	ZAWÓR WYLOTOWY SF
ILOŚĆ SENSORÓW TLENU	3
USZCZELNIENIE	O-RING WSPÓŁOSIOWY
SIDEMOUNT READY TO DIVE	14 KG   30.9 LBS
BACKMOUNT READY TO DIVE	35 KG   77.2 LBS
POJEMNOŚĆ POCHŁANIACZA	2,5 KG   5.5 LBS
KOMPUTER	SHEARWATER PETREL 2 DIVE CAN



## Kompaktowa budowa

Komora z elektroniką znajduje się w głowicy osadzonej na górze tuby węglowej. Do tej samej głowicy podłączone są, pod lekkim kątem, węże oddechowe. Takie rozwiązanie zapewnia perfekcyjne wypozyjonowanie rebreathera i sprawia że jest bardzo wygodne w użytkowaniu.

Kanister pochłaniacza znajduje się tuż pod głowicą, w tubie węglowej. Natomiast w środkowej części tuby znajdują się: zawór bypass (ADV), który dostarcza odpowiednią dawkę gazu w przypadku niskiego poziomu w systemie oraz podłączenia do systemu ręcznego podawania gazu. Stąd SF2 posiada wszystko co jest wymagane od współczesnych rebreatherów.



dystrybucja  
serwis  
szkolenia

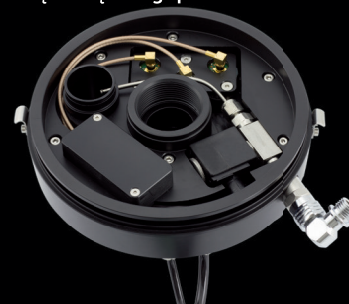


SCUBA MISSION Rafał Kowalewski  
ul. Mazurska 7, 70-424 Szczecin  
tel. / fax + 48 91 488 17 87  
info@scubamission.pl / www.scubamission.pl



## Komora z elektroniką

Komora z elektroniką jest sercem rebreathera SF2. W niej znajdują się sensory tlenu, zawór solenoidowy oraz komora baterii zasilania. Sensory tlenu umieszczone są w osobnej komorze, aby chronić je przed wilgocią. Płytkę z elektroniką jest umieszczona pod komorą baterii. Sensory połączone są z elektroniką przy pomocy wysokiej jakości złącza kątownego SMB.



## Unikatowe położenie przeciwpłuca

W porównaniu do innych rebreatherów, SF2 różni się umiejscowieniem przeciwpłuca. Zazwyczaj przeciwpłuco jest umiejscowione na wysokości klatki piersiowej. W SF2 natomiast znajduje się na dole tuby węglowej, co zapewnia niższe opory oddechowe i gwarantuje idealne wyważenie w wodzie.



## Manual Adds & Off Board Gas Connector

System "Manual Adds" zapewnia możliwość ręcznego dodawania tlenu jak i gazu-diluentu. Natomiast system "Off Board Gas Connector" daje możliwość dodania gazu z zewnątrz. Tym samym SF2 spełnia fundamentalną zasadę bezpiecznego nurkowania z rebreatherem.

## "KEEP IT SIMPLE"

to główna wizja towarzysząca nam podczas prac inżynierskich nad projektowaniem rebreatherów SF2





## SF2<sup>ECCR</sup> REBREATHER SIDEMOUNT



### SF2<sup>ECCR</sup> SIDEMOUNT REBREATHER

Rebreather sidemount SF2 ECCR jest jednym z najpopularniejszych rebreatherów tego typu na świecie. Jest kompaktowy, ma niewielką wagę i jest niesamowicie wytrzymały co czyni go niezawodnym towarzyszem podczas nurkowań eksploracyjnych na całym świecie.

Wersja sidemount posiada tę samą komorę z elektroniką oraz przeciwpluco co wersja plecowa. Natomiast przeprojektowaliśmy pokrywę: górną i dolną. Wykonane są z lekkiego i bardzo wytrzymałego włókna węglowego.

### CZĘŚĆ ŚRODKOWA

W środkowej części rebreathera sidemount umieściliśmy przyciski sterujące ręcznym podawaniem gazu diluent oraz tlenu. Dodatkowo zabezpieczyliśmy je od wszelkich, przypadkowych uszkodzeń mechanicznych.



### WĘŻE ODDECHOWE, USTNIK SIDEMOUNT

Rebreather SF2 Sidemount posiada unikatową konstrukcję węży oddechowych wraz z ustnikiem DSV, który został specjalnie zaprojektowany do tego typu rebreathera. Stworzyliśmy go przy współpracy z najlepszymi nurkami z całego świata, tym samym system ten posiada niespotykane cechy:

- zoptymalizowany układ węży oddechowych
- ekstremalnie mała konstrukcja
- bagietowe mocowanie
- obrotowy
- gotowy do użycia lewą lub prawą ręką
- neutralna pływalność

### MOCOWANIE

Rebreather SF2 Sidemount posiada trzy punkty mocowania, aby znajdował się najbliżej nurka jak to tylko jest możliwe.

Na górze rebreathera umieściliśmy specjalnie w tym celu zaprojektowaną szynę mocującą oraz w środkowej części dwa karabinki Boltsnap, zamocowane do ruchomej obejmy, przy pomocy której możesz indywidualnie dopasować miejsca mocowania rebreathera do uprząży.

### "KEEP IT SIMPLE"

to główna wizja towarzysząca nam podczas prac inżynierskich nad projektowaniem rebreatherów SF2



dystrybucja  
serwis  
szkolenia



SCUBA MISSION Rafał Kowalewski  
ul. Mazurska 7, 70-424 Szczecin  
tel. / fax + 48 91 488 17 87  
info@scubamission.pl / www.scubamission.pl